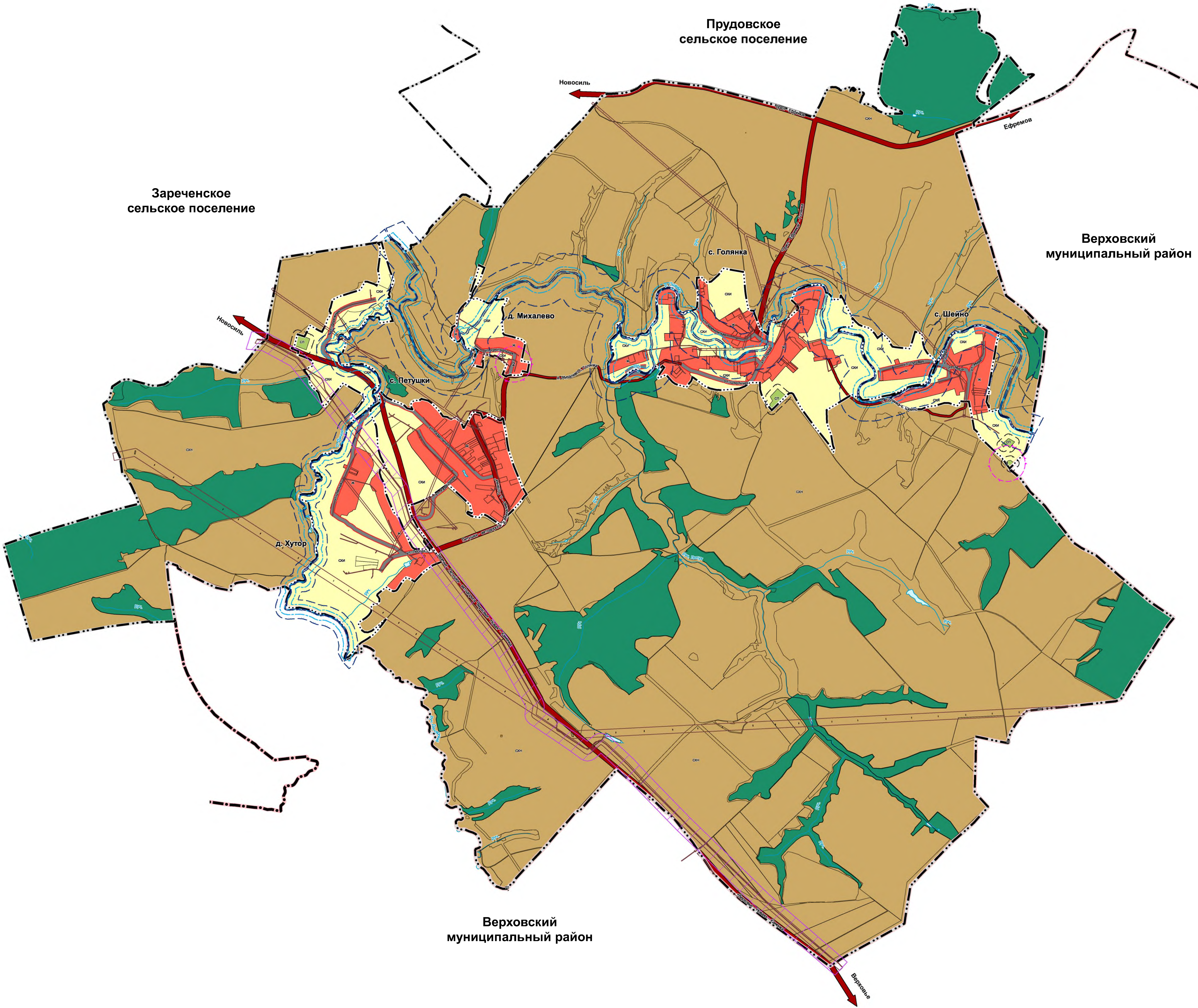


ПРАВИЛА ЗЕМЛЕПОЛЬЗОВАНИЯ И ЗАСТРОЙКИ ПЕТУШЕНСКОГО СЕЛЬСКОГО ПОСЕЛЕНИЯ НОВОСИЛЬСКОГО РАЙОНА ОРЛОВСКОЙ ОБЛАСТИ

Карта градостроительных ограничений



Условные обозначения:

Границы единиц административно-территориального деления Российской Федерации

- Граница муниципального района (сущ.)
- Граница сельского поселения (сущ.)
- Граница населенного пункта (сущ.)
- Границы земельных участков, сведения о которых содержатся в ЕГРН

Территориальные зоны

- Ж** Жилая зона
- П1** Промышленная зона, зоны инженерной и транспортной инфраструктур I-V классов опасности
- П2** Промышленная зона, зоны инженерной и транспортной инфраструктур III-V классов опасности
- СН** Зона сельскохозяйственного использования
- СН** Зона сельскохозяйственного назначения
- СП** Зона специального назначения

Земли, для которых градостроительные регламенты не устанавливаются

- Земли лесного фонда

Автомобильные дороги

- Автомобильные дороги регионального или межмуниципального значения (сущ.)
- Автомобильные дороги местного значения (сущ.)
- Улицы в жилой застройке (сущ.)

Улично-дорожная сеть сельского населенного пункта

- Улицы в жилой застройке (сущ.)

Водоохранные зоны

- Водоохранная зона (сущ.)

Прибрежные полосы

- Прибрежная защитная полоса (сущ.)

Иные зоны с особыми условиями использования

- Охранная зона пунктов государственной подземной сети, государственной наземной сети и государственной газетной сети (сущ.)
- Зона минимальных расстояний до магистральных или промышленных трубопроводов (газопроводов, нефтепроводов и нефтепродуктопроводов, аммиакопроводов) (сущ.)

Зоны охраны объектов культурного наследия (памятников истории и культуры) народов Российской Федерации

- Защитная зона объекта культурного наследия (сущ.)

Охранная зона инженерных коммуникаций

- Охранная зона объектов электроэнергетики, объектов электросетевого хозяйства и объектов по производству электрической энергии (далее - линии электропередачи, вокруг подстанций) (сущ.)
- Охранная зона линий и сооружений связи (сущ.)
- Охранная зона газопроводов и систем газоснабжения (сущ.)

Санитарно-защитная зона

- Санитарно-защитная зона предприятий, сооружений и иных объектов (план.)

Поверхностные водные объекты

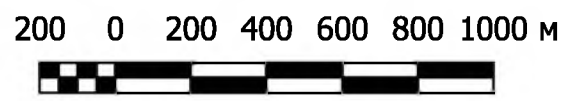
- Водоток (река, ручей, канал) (сущ.)
- Водоём (озеро, пруд, обводненный карьер, водохранилище) (сущ.)
- Природный выход подземных вод (родник, гейзер) (сущ.)

Перечень объектов культурного наследия (памятников истории и культуры) народов Российской Федерации

№ п/п	Наименование	Датировка	Категория	Реквизиты	Адрес	Регистрационный номер
1	Братская могила воинов, погибших в 1943 г.	1943	Региональный	Решение исполнительного комитета Орловского областного Совета народных депутатов от 27 января 1987 г. № 33	Орловская область, Новосильский р-н с. Шейно Петушенского с/с	571410660640005
2	Братская могила воинов, погибших в 1941 - 1943 гг.	1943	Региональный	Решение исполнительного комитета Орловского областного Совета народных депутатов от 27 января 1987 г. № 33	Орловская область, Новосильский р-н д. Михалево Петушенского с/с	571410660630005

Применяемые сокращения:

- сущ. - существующий, реконструируемый и строящийся объект;
- план. - планируемый к размещению объект.



Проект внесения изменений в Правила землепользования и застройки Петушенского сельского поселения Новосильского района Орловской области		
Карта градостроительных ограничений	Приказ Управления градостроительства, архитектуры и землеустройства Орловской области от 29.04.2022 № 01-22/18	Управление градостроительства, архитектуры и землеустройства Орловской области
		Бюджетное учреждение Орловской области «АРХИТЕКТУРНО-ПЛАНИРОВОЧНОЕ УПРАВЛЕНИЕ ОРЛОВСКОЙ ОБЛАСТИ» (БУ УО «ОРЛАРХПЛАНИ»)
		Директор: Ермак Д.Е. Заместитель директора: Капанова Е.А. Начальник отдела разработки градостроительной документации: Волкова О.В.
	2025 г.	